

# Wasser-Detektor

# HY-WA

## Boden-Detektor für SPS mit integrierter Elektronik und LED-Anzeige

### Beschreibung

Der patentierte Wasser-Detektor bietet eine integrierte 12–24V-Lösung zur Wasserüberwachung und Alarmierung an SPS, PLC, MSRL und anderen Steuerungen.

### Anwendung

- Überwachung von Doppelböden, EDV-, Keller- oder Klima-Räumen
- Überwachung von Poolanlagen
- Überwachung von Tunnels, Pumpstationen, Schächten, Kanalisationen
- Überwachung von Kondensatwannen

### Funktion

Der Detektor wird auf den Boden gestellt und mittels Bügel (optional) fixiert. Die Detektion erfolgt konduktiv über vier integrierte Chromstahlsensoren auf der Unterseite, welche gegenüber der Speisung mit 1.5 kV isoliert sind. Der Detektor ist voll vergossen. Mittels eines Magneten können die Empfindlichkeit und der Alarmspeicher konfiguriert werden. Zur Selbstüberwachung ist das Schaltrelais im Betrieb angezogen und fällt im Alarm- oder Störfall ab.

Der Detektor spricht auf alle elektrisch leitenden Flüssigkeiten wie Wasser, Milch, Fruchtsäfte, Säuren und Chemikalien an.

### Montagevariante (optional)

Montagebügel zur Fixierung am Boden.

### Ausschreibungstext

- Boden-Detektor für SPS, PLC und MSRL
- Schutzart IP67
- LED-Anzeige Betrieb und Alarm
- Empfindlichkeit einstellbar
- Relaisausgang abfallend
- Typ HY-WA Boden Detektor für SPS / Art.-Nr. 1108
- Wunderli Electronics AG, Weinfelden – [www.wue.ch](http://www.wue.ch)

### Technische Daten & Bestellnummern

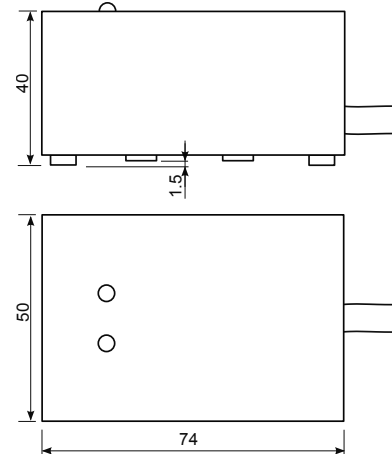
Siehe folgende Seite



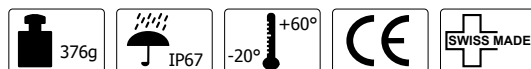
Montagebügel (optional)

## Technische Daten

Gehäuse:	Kunststoff ABS
Füsse:	PA Nylon
Abmessung:	74 x 50 x 40 mm
Gewicht:	376 g inkl. 5 m Kabel und Verpackung
Schutzart:	IP67
Betriebstemperatur:	-20 bis +60 °C
Betriebsspannung:	Betriebsbereich: 12–24 V AC/DC absolute Limite: 8–48 V DC / 8–34 V AC
Betriebsstrom:	12 V: 25 mA / 24 V: 15 mA
LED-Anzeige:	Betrieb / Alarm
Relaiskontakt:	1x Umschalter max. 2A @ 30 V AC/DC, 0.3 A @ 110 V AC/DC in Betrieb angezogen, bei Wasser oder Störung abfallend. Alarmspeicher einstellbar. (Alarmreset durch Versorgungstrennung)
Kabelanschluss:	TT-Flex 5 x 0.34 mm <sup>2</sup>
Überflutbarkeit:	100 %, wasserdicht, nicht dauerhaft unter Wasser
Sensor:	4x V4A Chromstahl Messspannung <3VAC 1.5 kV DC Isolation gegenüber Speisung
Abtastniveau:	fix 1-2 mm
Konfiguration:	mittels Magnet, z. B. Stabmagnet von Reedkontakt, nicht im Lieferumfang enthalten
Empfindlichkeit einstellbar:	5 uS/cm Kondensatwasser 25 uS/cm Trinkwasser (Werkseinstellung) 100 uS/cm Brauchwasser

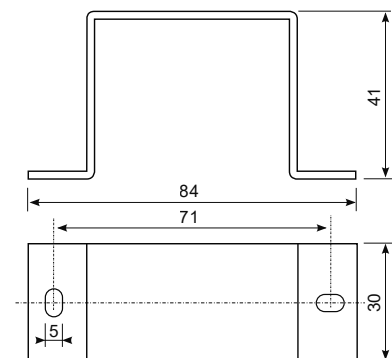


<b>Wasser - Detektor Typ HY-WA</b>		
⊗ rot	— Alarm	12..24V AC/DC — weiss
⊗ grün	— Betrieb	max. 50mA — braun
--	— Speicher	
bei Alarm COM - NC		COM — grün
geschl. max. 30V/2A		NO — gelb
		NC — grau
Wunderli Electronics AG - www.wue.ch		



## Technische Daten Montagebügel

Material:	Aluminium 2 mm
Abmessung:	84 x 41 x 30 mm
Gewicht:	26 g inkl. Verpackung



Montagebügel

## Art.-Nr.

1108.2405	HY-WA Wasser Detektor 12-24V AC/DC, 5 m Anschlusskabel, EN: 539 990 040
1108.2410	HY-WA Wasser Detektor 12-24V AC/DC, 10 m Anschlusskabel, EN: 539 990 050
1108.2425	HY-WA Wasser Detektor 12-24V AC/DC, 25 m Anschlusskabel, EN: 539 990 060

## Ausführungen

## Zubehör

1109	HY-WA-Halter Montagebügel zu Wasserdetektor, EN: 539 990 090
------	--