

Bodensensor trittfest

HY-B

Wassersensor mit 3 mm Abtastniveau zu Wassermelder Steuergerät

Beschreibung

Trittfester flacher Bodensensor mit einem fixen Abtastniveau von 3 mm.

Anwendung

- Überwachung von Zwischenböden
- Überwachung von Klima-Räumen, Keller-Räumen
- Überwachung von Tiefgaragen
- Überwachung von Poolanlagen
- Überwachung von Produktionsstätten
- Überwachung von Archiven
- Überwachung von Bachüberläufen
- Überwachung von Schächten in der Kanalisation
- Überwachung bei Wasserpegelveränderungen in Pumpstationen
- Alarmierung bei Wassereinbruch im Tunnel

Funktion

Der Wassersensor wird in Kombination mit einem Wassermelder Steuergerät HY-NX betrieben. Der trittfeste Bodensensor mit einem Abtastniveau von 3 mm alarmiert ab einer entsprechenden Wasseransammlung zuverlässig. Ein geringer Wasserfilm oder Feuchtigkeit mit Staub, zum Beispiel aufgrund von Luftfeuchtigkeit oder Reinigungsarbeiten, lösen keinen Wasseralarm aus.

Montagevariante (optional)

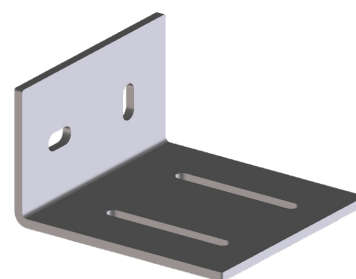
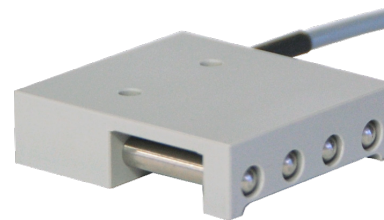
Montagewinkel zur Wandfixierung des Bodensensors.

Ausschreibungstext

- Trittfester Bodensensor mit 3 mm Abtastniveau
- Schutzart IP67
- Typ HY-B Bodensensor zu Wassermelder Steuergerät / Art.-Nr. 1116
- Wunderli Electronics AG, Weinfelden – www.wue.ch

Technische Daten & Bestellnummern

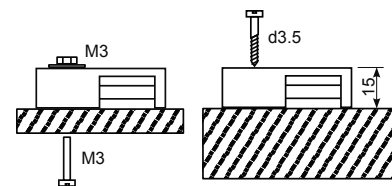
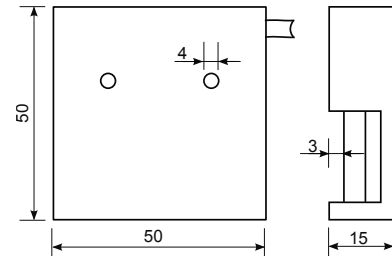
Siehe folgende Seite



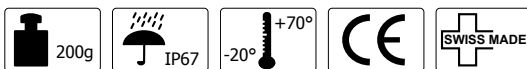
Montagewinkel (optional)

Technische Daten Bodensensor

Gehäuse:	PVC vergossen, sehr robust, trittfest, einteilig
Abmessung:	50 x 50 x 15 mm
Montage:	freiliegend, auf Untergrund geschraubt oder mit Winkelhalter an Wand fixiert (Montagelöcher 4 mm dürfen nicht aufgebohrt werden!)
Gewicht:	185 g inkl. 5 m Kabel und Verpackung
Schutzart:	IP67
Betriebstemperatur:	-20 bis +70 °C
Kabellänge:	5, 10 oder 25 m (Sonderlängen auf Wunsch)
Überflutbarkeit:	100 %, wasserdicht, nicht dauerhaft unter Wasser
Abtastniveau:	3 mm fix
Sensoren:	4x rostfreie Stahlsensoren
Ausführungen:	- V2 überwacht: mit Kabelbruch-Überwachung - nicht überwacht

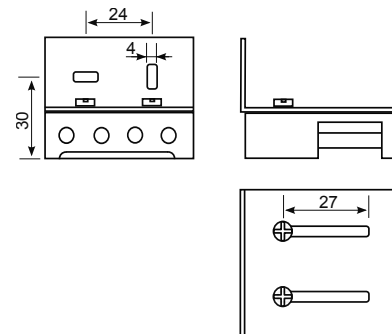


Montage ohne Winkel



Technische Daten Montagewinkel

Gehäuse:	Aluminium
Abmessung:	53 x 50 x 30 mm
Montage:	Schrauben M3x6 TX10 Inox A2 Gewindebuchse M3 zum Einpressen im Lieferumfang enthalten
Gewicht:	23 g inkl. Verpackung



Montage mit Winkel



Art.-Nr.

Art.-Nr.	Ausführung
1116.2005	HY-B-V2 Bodensensor 3 mm, überwacht, 5 m Anschlusskabel, EN: 539 990 110
1116.2010	HY-B-V2 Bodensensor 3 mm, überwacht, 10 m Anschlusskabel, EN: 539 991 110
1116.2025	HY-B-V2 Bodensensor 3 mm, überwacht, 25 m Anschlusskabel, EN: 539 992 110
1116.0105	HY-B Bodensensor 3 mm, nicht überwacht, 5 m Anschlusskabel, EN: 539 990 010
1116.0110	HY-B Bodensensor 3 mm, nicht überwacht, 10 m Anschlusskabel
1116.0125	HY-B Bodensensor 3 mm, nicht überwacht, 25 m Anschlusskabel
1120	HY-B Wand Montagewinkel für Bodensensor, EN: 539 999 900

Anschlusskabel: Sonderlängen auf Wunsch lieferbar