

Bodensensor trittfest

HY-B

Wassersensor mit 3 mm Abtastniveau, zu Wassermelder Steuergerät

Beschreibung

Trittfester flacher Bodensensor mit einem fixen Abtastniveau von 3 mm.

Anwendung

- Überwachung von Zwischenböden
- Überwachung von Klima- und Keller-Räumen, Archiven
- Überwachung von Tiefgaragen
- Überwachung von Poolanlagen
- Überwachung von Produktionsstätten
- Überwachung von Bachüberläufen, Schächte in der Kanalisation
- Überwachung bei Wasserpegelveränderungen in Pumpstationen
- Alarmierung bei Wassereinbruch im Tunnel

Funktion

Der Wassersensor wird in Kombination mit einem Wassermelder Steuergerät HY-NX betrieben. Der trittfeste Bodensensor mit einem Abtastniveau von 3 mm alarmiert ab einer entsprechenden Wasseransammlung zuverlässig. Ein Wasserfilm unter 3 mm, zum Beispiel aufgrund von Luftfeuchtigkeit oder Reinigungsarbeiten, löst noch keinen Wasseralarm aus.

Der Wassersensor eignet sich für alle elektrisch leitenden Flüssigkeiten wie Wasser, Milch, Fruchtsäfte, Säuren und Chemikalien.

Vorteil überwachte V2-Sensoren

V2-Sensoren ermöglichen den Wassermelder Steuergeräten der HY-NX-Serie die Erkennung eines Kabelbruchs zum Sensor.

Montagevariante (optional)

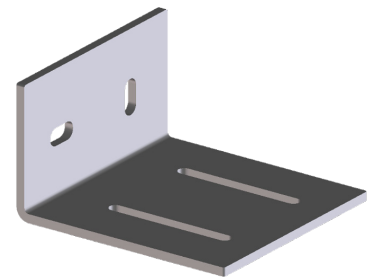
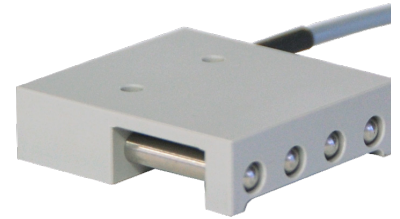
Montagewinkel zur Wandfixierung des Bodensensors.

Ausschreibungstext

- Trittfester Bodensensor mit 3 mm Abtastniveau
- Schutzart IP67
- HY-B Bodensensor zu Wassermelder Steuergerät / Art.-Nr. 1116
- Wunderli Electronics AG, Weinfelden – wue.ch

Technische Daten & Bestellnummern

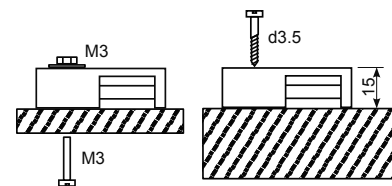
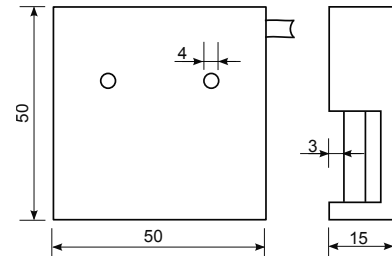
Siehe folgende Seite



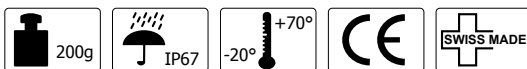
Montagewinkel (optional)

Technische Daten Bodensensor

Gehäuse:	PVC vergossen, sehr robust, trittfest, einteilig
Abmessung:	50 x 50 x 15 mm
Montage:	freiliegend, auf Untergrund geschraubt oder mit Winkelhalter an Wand fixiert (Montagelöcher 4 mm dürfen nicht aufgebohrt werden!)
Gewicht:	185 g inkl. 5 m Kabel und Verpackung
Schutzart:	IP67
Betriebstemperatur:	-20 bis +70 °C
Kabellänge:	5, 10 oder 25 m (Sonderlängen auf Wunsch)
Überflutbarkeit:	100 %, wasserdicht, nicht dauerhaft unter Wasser
Abtastniveau:	3 mm fix
Detektion:	4x grossflächige, rostfreie Elektroden
Ausführungen:	V2 überwacht: mit Kabelbruch-Überwachung V1 nicht-überwacht: ohne Kabelbruch-Überw.

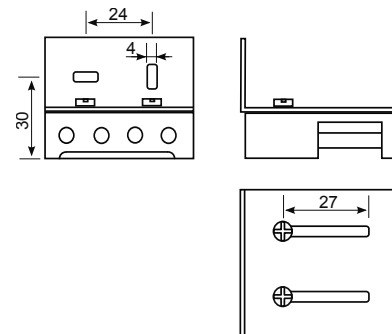


Montage ohne Winkel



Technische Daten Montagewinkel

Gehäuse:	Aluminium
Abmessung:	53 x 50 x 30 mm
Montage:	Schrauben M3x6 TX10 Inox A2 Gewindebuchse M3 zum Einpressen im Lieferumfang enthalten
Gewicht:	23 g inkl. Verpackung



Montage mit Winkel



Art.-Nr. Eldas-Nr. Ausführung

1116.2005	539 990 110	HY-B-V2 Bodensensor 3 mm, überwacht, Anschlusskabel 5 m
1116.2010	539 991 110	HY-B-V2 Bodensensor 3 mm, überwacht, Anschlusskabel 10 m
1116.2025	539 992 110	HY-B-V2 Bodensensor 3 mm, überwacht, Anschlusskabel 25 m
1116.0105		HY-B-V1 Bodensensor 3 mm, nicht-überwacht, Anschlusskabel 5 m
1116.0110		HY-B-V1 Bodensensor 3 mm, nicht-überwacht, Anschlusskabel 10 m
1116.0125		HY-B-V1 Bodensensor 3 mm, nicht-überwacht, Anschlusskabel 25 m
1120	539 999 900	HY-B Wand-Montagewinkel für Bodensensor

Anschlusskabel: Sonderlängen auf Wunsch lieferbar