

Telefon-Glocke

Wecker 2004

Telefon Zusatz-Glocke 25-75V/25...50Hz für direkten analog Anschluss

All IP
getestet

Beschreibung

Zusätzlicher kräftiger klassischer Glockentonruf zur akustische Signalisierung eines eingehenden Rufes an der analogen Anschlussleitung.

Anwendung

- Zusatz Ruftonsignalisierung in Wohnungen
- Zusatz Ruftonsignalisierung im Gewerbe
- Zusatz Ruftonsignalisierung im Stall
- Zusatz Ruftonsignalisierung in der Scheune
- Zusatz Ruftonsignalisierung bei Hörbeeinträchtigung
- Zusatz Ruftonsignalisierung für laute Umgebung

Funktion

Der Wecker 2004 ist für die zusätzliche Signalisierung eines ankommenden Rufes an der analogen Anschlussleitung (a+b) vorgesehen.

Typischer schriller Glockenton ähnlich der klassischen PTT 1000 Ohm Wecker, daher auch ideal für schwerhörige Personen.

Adapter (optional)

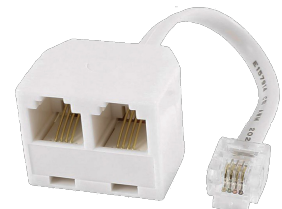
Als Zubehör ist ein RJ11 Y-Adapter für den Anschluss von zwei Geräten an einem Anschluss erhältlich. Oder ein RJ11 Telefonkabel mit Aderendhülsen.

Ausschreibungstext

- Telefon Glocke IP43 für den direkten analog Anschluss
- externe Signalisierung eines Anrufes 105dB
- Typ Wecker 2004 / Art.-Nr: 1235
- Wunderli Electronics AG, Weinfelden - www.wue.ch

Technische Daten & Bestellnummern

siehe folgende Seite



Adapter (optional)



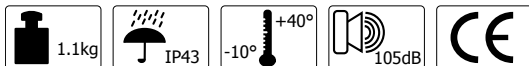
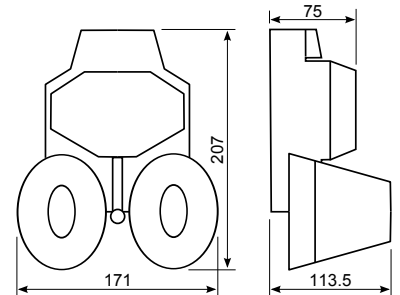
Anschlusskabel (optional)

Wecker 2004

All IP
getestet

Technische Daten:

Gehäuse:	Glasfaserverstärkter Kunststoff (Polycarbonat) Glockenschale aus Leichtmetallguss
Abmessung:	210 x 170 x 110mm
Montage:	Wandmontage senkrecht
Gewicht:	1.1kg inkl. Verpackung
Schutzart:	IP43
Betriebstemperatur:	-10° bis +40°C
Rufspannung:	25-75VAC (23-54Hz)
Stromaufnahme:	bei 50V/50Hz ca. 12mA
Anschluss:	a/b-Schnittstelle bei Frequenzwahl parallel a/b (Klemme 1+2) bei Impulswahl in Serie zum Telefon (Klemme 1+3)
Lautstärke:	bis zu 105dB



Artikel
1235

Typ/Bezeichnung:
WECKER-2004 Telefon-Aussenglocke 25-75V/25...50Hz, EN: 976 923 599