

Wassermelder

HY-WA-M12

Wassermelder kompakt für SPS mit integrierter Elektronik, M12-Stecker, LED-Anzeige

Beschreibung

Der patentierte Wassermelder bietet eine integrierte 12–24V-Lösung zur Wasserüberwachung und Alarmierung an SPS, PLC, MSRL und anderen Steuerungen mit M12-Feldbus-Verkabelung.

Anwendung

- Überwachung von Doppelböden, EDV-, Keller- oder Klima-Räumen
- Überwachung von Poolanlagen
- Überwachung von Tunnels, Pumpstationen, Schächten, Kanalisationen
- Überwachung von Kondensatwannen

Funktion

Der Wassermelder mit M12-Stecker wird im zu überwachenden Bereich platziert und mittels Bügel (optional) fixiert. Die Detektion erfolgt konduktiv über vier integrierte Chromstahlsensoren auf der Unterseite, welche gegenüber der Speisung mit 1.5 kV isoliert sind. Der Wassermelder ist voll vergossen. Mittels eines Magneten können die Empfindlichkeit und der Alarmspeicher konfiguriert werden. Zur Selbstüberwachung ist das Schaltrelais im Betrieb angezogen und fällt im Alarm- oder Störfall ab.

Der Wassermelder spricht auf alle elektrisch leitenden Flüssigkeiten wie Wasser, Milch, Fruchtsäfte, Säuren und Chemikalien an.

Montagevariante (optional)

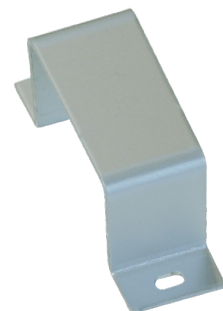
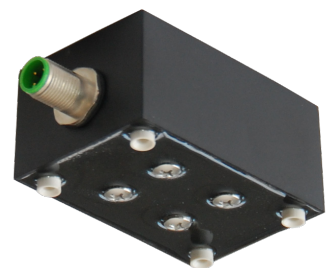
Montagebügel zur Fixierung am Boden.

Ausschreibungstext

- Wassermelder kompakt mit M12-Stecker für SPS, PLC und MSRL
- Schutzart IP67
- LED-Anzeige Betrieb und Alarm
- Empfindlichkeit einstellbar
- Relaisausgang abfallend
- Typ HY-WA-M12 Wassermelder kompakt für SPS / Art.-Nr: 1372
- Wunderli Electronics AG, Weinfelden – www.wue.ch

Technische Daten & Bestellnummern

Siehe folgende Seite

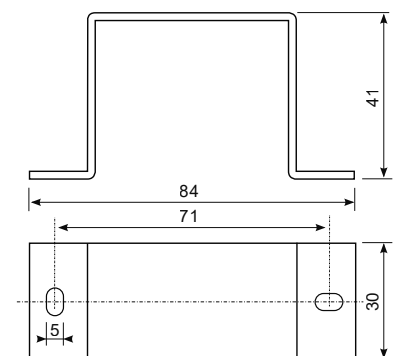
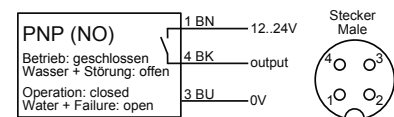
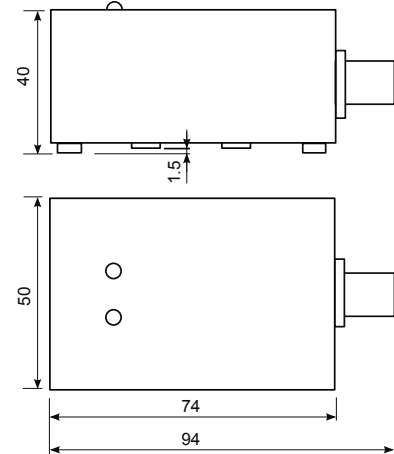


Montagebügel (optional)

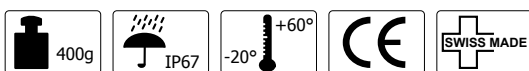
HY-WA-M12

Technische Daten:

Gehäuse:	Kunststoff ABS
Füsse:	PA Nylon
Abmessung:	74 x 50 x 40 mm
Gewicht:	376 g inkl. 5 m Kabel und Verpackung
Schutzart:	IP67
Betriebstemperatur:	-20 bis +60 °C
Betriebsspannung:	Betriebsbereich: 12–24 V AC/DC absolute Limite: 8–48 V DC / 8–34 V AC
Betriebsstrom:	12 V: 25 mA / 24 V: 15 mA
LED-Anzeige:	Betrieb / Alarm
Relaiskontakt:	1x Schliesser-Kontakt, max. 30 V / 2A in Betrieb angezogen, bei Wasser oder Störung abfallend Alarmspeicher möglich (Reset mit Power Cycle)
Anschluss:	M12 Code-A Flanschstecker 1) 12–24 V 3) 0 V GND 4) NO (Betrieb und trocken, gegen Speisung) maximal 2 A belastbar
Stecker:	M12 4 Pins A-codiert
Überflutbarkeit:	100 %, wasserdicht, nicht dauerhaft unter Wasser
Sensor:	4x V4A Chromstahl Messspannung < 3 V AC 1.5 kV DC Isolation gegenüber Speisung
Abtastniveau:	fix 1–2 mm
Konfiguration:	mittels Magnet, z. B. Stabmagnet von Reed- kontakt, nicht im Lieferumfang enthalten
Empfindlichkeit einstellbar:	5 uS/cm Kondensatwasser 25 uS/cm Trinkwasser 100 uS/cm Brauchwasser



Montagebügel



Technische Daten Montagebügel:

Material:	Aluminium 2 mm
Abmessung:	84 x 41 x 30 mm
Gewicht:	26 g inkl. Verpackung



Art.-Nr.

1372.0105
1372.0125
1109

Ausführungen

HY-WA-M12 12–24 V Wassermelder PNP NO ab Werk 5 uS/cm
HY-WA-M12 12–24 V Wassermelder PNP NO ab Werk 25 uS/cm, EN: 539 990 170
HY-WA-Halter Montagebügel zu Wassermelder, EN: 539 990 090