

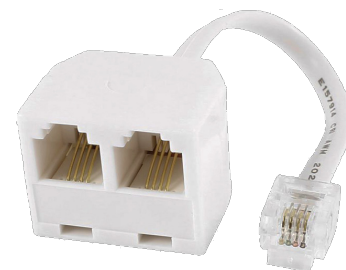
All IP
getestet

Beschreibung

Damit der Zusatzwecker oder das Telefonrelais am All IP Anschluss funktioniert, muss dieses Gerät am selben Anschluss in der IP Box angeschlossen werden wie das Telefon selbst.

Obwohl sich an den IP Boxen oftmals 2 RJ11 Telefonanschlüsse befinden, sind diese nicht parallel verbunden sondern für verschiedene Telefonnummern vorgesehen, wie zB. Telefon und Fax, somit kann das Zusatzgerät nicht einfach am zweiten Anschluss eingesteckt. Es muss am selben Anschluss wie das Telefon selbst angeschlossen sein. Eine Ausnahme bilden IP Boxen, welchen zusätzlich DECT/HD Telefone bedienen oder selbst konfiguriert werden können, da kann einer der analogen Ports mit der selben Nummer belegt werden.

Mit dem Y-Stecker bietet sich die Möglichkeit ein zweites Gerät parallel an zu schliessen.



Technische Daten:

Gehäuse:	Kunststoff
Abmessung:	ca. 27 x 21 x 21mm Anschlusskabel 10-15cm
Gewicht:	10g inkl. Verpackung
Anschlüsse:	1x RJ11 Stecker 2x RJ11 Buchse



Artikel
1386

Typ/Bezeichnung:
RJ11 Y-Adapter für 2 Geräte am selben Anschluss, EN: 976 938 699