

# Warnsäulen

# WS7

LED-Lichtmodul, Ø 73mm, IP66, SPS tauglich

## Beschreibung

Diese LED-Warnsäule kann durch ihre Modularität allen Bedürfnissen flexibel angepasst werden. Es lassen sich bis zu 5 Module gleicher Spannung beliebig kombinieren. Als letztes oberstes kann dabei auch ein akustisches Modul dazu genommen werden, sodass die Leuchte optisch und akustisch wahrgenommen wird.

## Anwendung

- Signalisation in Produktion
- Signalisation von Maschinenstatus (Bereit, Störung, in Arbeit)
- Signalisation von Zuständen
- Einlasskontrolle

## Funktion

Die WS7 ist eine SPS taugliche Warnleuchte. Durch ihren modularen Aufbau mit dem einfach zu bedienenden Bajonetverschluss lässt sich diese Leuchte individuell zusammenstellen. Auch wird durch den Bajonetverschluss der elektrische Anschluss automatisch hergestellt. Die Warnleuchte lässt sich mit einem Piezosummermodul ergänzen, das Wahlweise Dauer- oder Pulston erzeugen kann.

Durch die Wahl der Kalottenfarben und der Lichtart (Dauer-, Blink- oder Blitzlicht) ist diese Warnleuchte vielseitig einsetzbar und nötigenfalls auch um- oder nachrüstbar. Mit den unterschiedlichen Spannungsausführungen und ihrer hohen Dichtigkeit (IP66) lässt sie keine Wünsche offen.

## Sockel Montagevarianten

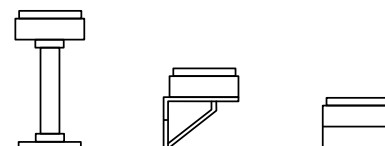
Die Warnsäule lässt sich je nach Auswahl des Montagezusatzes vertikal oder horizontal montieren. Auch besteht die Möglichkeit von einem Rohrständer um die Warnleuchte abgesetzt zu montieren.

## Ausschreibungstext

- modulare Warnleuchte
- Ø 73mm, LED Leuchtmittel
- Schutzart IP66
- SPS tauglich
- Typ WS7 Warnsäule 73mm / Art.-Nr: 1284.xx
- Wunderli Electronics AG, Weinfelden - [www.wue.ch](http://www.wue.ch)

## Technische Daten & Bestellnummern

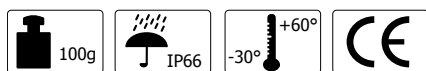
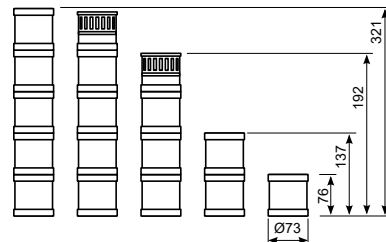
siehe folgende Seite



Sockel Montagevarianten

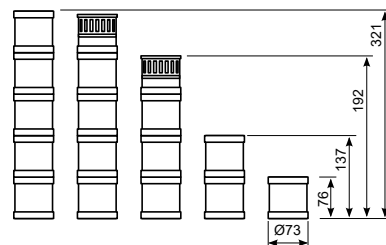
## Technische Daten Warn-/ oder Blink-Modul:

Gehäuse:	Kunststoff PC
Kalottenfarbe:	klar, gelb, orange, rot, grün, blau
Abmessung:	Ø 73mm 76mm (pro Modul)
Gewicht:	80g (pro Modul)
Schutzart:	IP66
Betriebstemperatur:	-30° bis +60°C
Betriebsspannung:	12 - 24V AC/DC 230V AC
Leuchtmittel:	LED
Einschaltdauer:	100%
Signalbild:	LL dauerhaft LB ca. 2Hz Blinkfrequenz
Anzahl Module:	Bis zu 5 Stück möglich
Montage:	Vertikal, Horizontal oder am Rohrständer als Zubehör erhältlich



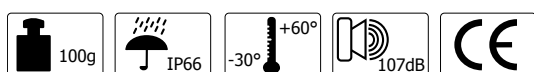
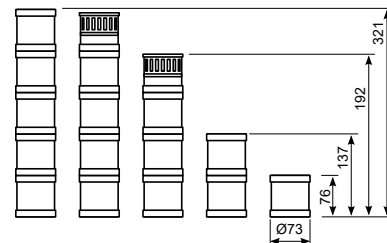
## Technische Daten Blitz-Modul:

Gehäuse:	Kunststoff PC
Kalottenfarbe:	klar, gelb, orange, rot, grün, blau
Abmessung:	Ø 73mm 76mm (pro Modul)
Gewicht:	90g (pro Modul)
Schutzart:	IP66
Betriebstemperatur:	-30° bis +60°C
Betriebsspannung:	24V AC/DC 230V AC
Leuchtmittel:	Xenon
Einschaltdauer:	100%
Lebensdauer:	5 Mio. Blitze
Blitzfrequenz:	ca. 1.4Hz
Anzahl Module:	Bis zu 5 Stück möglich
Montage:	Vertikal, Horizontal oder am Rohrständer als Zubehör erhältlich



## Technische Daten Piezo Summer-Modul:

Gehäuse:	Kunststoff PC, schwarz
Abmessung:	Ø 72mm 70mm
Gewicht:	90g
Schutzart:	IP66
Betriebstemperatur:	-30° bis +60°C
Betriebsspannung:	24V AC/DC 230V AC
Lautstärke:	ca. 100dB
Montage:	Vertikal, Horizontal oder am Rohrständer als Zubehör erhältlich



## Artikel

1431.01xx	WS7-LL Warnleuchten-Modul LED 230V
1431.20xx	WS7-LL Warnleuchten-Modul LED 12-24V AC/DC
1432.01xx	WS7-LB Blinkleuchten-Modul LED IP65 230V
1432.20xx	WS7-LB Blinkleuchten-Modul LED IP65 12-24V AC/DC
1437.01xx	WS7-BZ Blitzleuchten-Modul 230V
1437.24xx	WS7-BZ Blitzleuchten-Modul 24V AC/DC
1434.01	WS7-SP Summer Piezo 107dB IP65 230V
1434.20	WS7-SP Summer Piezo 107dB IP65 24V AC/DC

xx: 01: orange 02: rot 04: klar 05: blau 06: grün 07: gelb

# Warnsäulen

# WS7-Basis

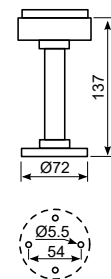
## Beschreibung WS7-Basis

Die optische und akustische Warnsäule kann durch ihre verschiedenen Montageoptionen flexibel an die jeweiligen Bedürfnisse angepasst werden. In der Basis befinden sich die Anschlussklemmen. Grundsätzlich besteht die Möglichkeit einer horizontalen oder vertikalen Montage.

Der Rohrständer wird zur abgesetzten Montage der Warnsäule verwendet.

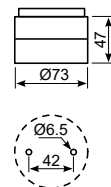
### Technische Daten Rohrständer:

Material:	Kunststoff Sockel, Rohr Aluminium
Abmessung:	Ø 72mm x 137mm
Montage:	4 Schrauben M5
Gewicht:	252g inkl. Verpackung



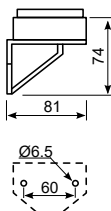
### Technische Daten horizontale Montage:

Material:	Kunststoff
Abmessung:	Ø 73mm x 47mm
Montage:	2 Schrauben M6
Gewicht:	172g inkl. Verpackung



### Technische Daten vertikale Montage:

Material:	Kunststoff
Abmessung:	Ø 81mm x 74mm
Montage:	2 Schrauben M6
Gewicht:	179g inkl. Verpackung



### Artikel

1433.21  
1433.02  
1433.01

### Typ/Bezeichnung (Auszug):

WS7-BASIS Rohrständer 10cm  
WS7-BASIS Montage Horizontal  
WS7-BASIS Montage Vertikal (Wand)