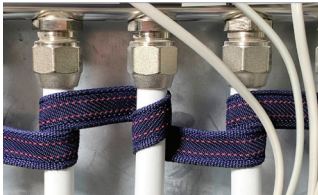


Montage Flachband-Wassersensor HY-FB

Je nach Einsatzgebiet des Flachband-Sensors eignen sich verschiedene Befestigungsarten:



Wand, Boden
Kleben oder Schrauben
(z. B. mit unseren passgenauen Flachband-Briden)



Rohre
Umwickeln
» Der Flachband-Sensor muss das Rohr vollständig umschliessen.



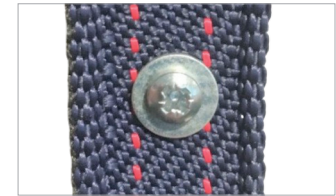
Sockelleiste
Gefaltet zwischen Bodenbelag und Wand klemmen

» Wir empfehlen eine leicht demontierbare Lösung, damit das Band nach Wasserkontakt zum Trocknen entfernt werden kann. **Ist der Sensor verschmutzt, kann dies seine Funktion beeinträchtigen und er muss ggf. ersetzt werden.**

Optimal lässt sich das Flachband mit unseren eigens dazu konzipierten Briden befestigen, passend für Nageldübel (5 mm) und klassische Schraubdübel mit Senkkopfschrauben (3.5–4.5 mm). Wir empfehlen, am Anfang und am Ende – sowie je nach Bedarf dazwischen – eine oder mehrere Briden zu verschrauben. Sie eignen sich zudem zur sauberen Verlegung einer Ecke.



Alternativ lässt sich das Flachband direkt verschrauben:



1. Mit dem LötKolben ein Loch innerhalb der roten Markierung machen.

2. Das Band mit Schraube und Unterlegscheibe befestigen.
» **Achtung: Die Scheibe darf nicht zu gross sein, Kurzschlussgefahr der beiden Leiter ganz aussen.**